



*Protocollo informatico  
ed  
Archivio Ottico*

## "LA SOLUZIONE PROFESSIONALE PER L'ARCHIVIAZIONE OTTICA ED IL PROTOCOLLO"

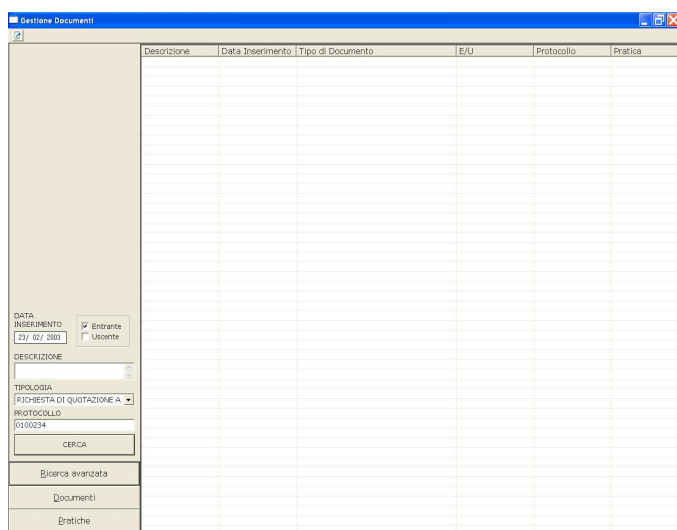
L'APPLICAZIONE **GEDOC** È UN SISTEMA PROFESSIONALE PER LA GESTIONE DEL PROTOCOLLO E L'ARCHIVIAZIONE, SUPPORTA FUNZIONALITÀ COMPLETE PER L'ACQUISIZIONE ATTRAVERSO L'IMPIEGO DI SCANNERS E LA CATALOGAZIONE DI ATTI/DOCUMENTI, GENERANDO UN ARCHIVIO DI RAPIDA E FACILE CONSULTAZIONE, GRAZIE ALL'UTILIZZO DI UN POTENTE MOTORE DI RICERCA.

LE AREE FUNZIONALI SONO DI SEGUITO RIPORTATE:

- GESTIONE DEL PROTOCOLLO GENERALE O SEZIONALE
- MARCHIATURA DEI DOCUMENTI CON CODICE A BARRE SU ETICHETTE
- GESTIONE DELLA MOVIMENTAZIONE DEGLI ATTI ALL'INTERNO DELL'ENTE/UFFICIO.
- ASSEGNAZIONE COMPETENZA GESTIONE CORRISPONDENZA IN ENTRATA
- GESTIONE SCADENZARIO
- GESTIONE DEI DATI DI PROFILO DEL DOCUMENTO AI FINI DELL'ARCHIVIAZIONE
- GESTIONE DELL'ARCHIVIAZIONE DOCUMENTALE DELLE IMMAGINI ACQUISITE DA SCANNER CON COSTITUZIONE DI VOLUMI LOGICI SU SUPPORTI OTTICI.
- MODULO DI CONSULTAZIONE WEB



PROTOCOLLO E PROFILO DOCUMENTALE



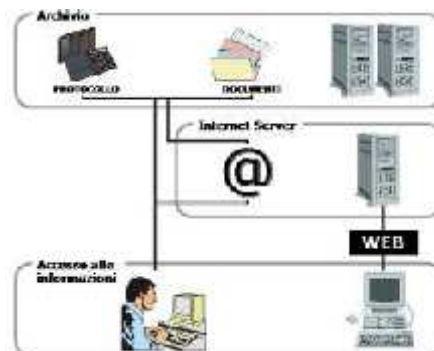
MASCHERA DI RICERCA

I COMPONENTI CON CUI CUBECURVE HA REALIZZATO IL SOFTWARE **GEDOC**, RAPPRESENTANO LO STATO DELL'ARTE DEI TOOLS SUL MERCATO DELLA GESTIONE ELETTRONICA DEI DOCUMENTI IN AMBIENTE WINDOWS, SIA IN TERMINI DI FUNZIONALITÀ E POTENZIALITÀ NELL'ARCHIVIAZIONE OTTICA, SIA NELLA FLESSIBILITÀ E DUTTILITÀ NELLA GESTIONE DEI RIFERIMENTI (PROFILI) E DEI DATI COLLEGATI ALLE IMMAGINI.

IL MODULO IMMAGINI PERMETTE LA GESTIONE SIA DEGLI SCANNERS VELOCI IN FORMATO A3/A4 FUJITSU, BELL & HOWELL, RICOH, CHE IL COLLEGAMENTO DI MOLTI SCANNERS A4 DA TAVOLO.

TUTTE LE POTENZIALITÀ DEL PRODOTTO AGGIORNATO SONO OTTENUTE SFRUTTANDO LE CARATTERISTICHE DELL'AMBIENTE MICROSOFT WINDOWS, PER IL LATO CLIENT, IN TERMINI DI STANDARDIZZAZIONE E MODULARITÀ DEL PRODOTTO.

IL PRODOTTO SUPPORTA LE PIATTAFORME DI RETI PRESENTI SUL MERCATO, CON PROTOCOLLI TCP/IP, NETBIOS, NETBEUI, XNS, IPX., VARI MODELLI DI DISCHI OTTICI WORM E RISCRIVIBILI, CD-ROM E JUKEBOX SIA DA TAVOLO CHE DA PAVIMENTO, SCRITTORI DVD. L'APPLICAZIONE È CONFORME AI DETTAMI DELL'AIPA IN MATERIA DI PROTOCOLLO ELETTRONICO.

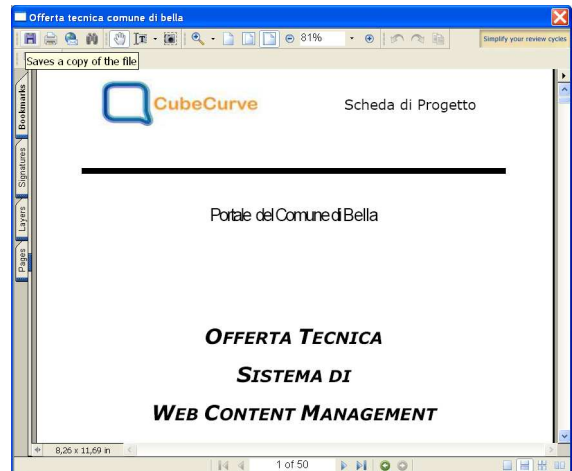


ARCHITETTURA WEB

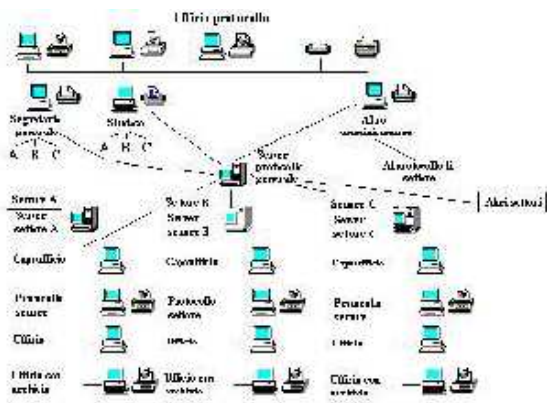
# "PROTOCOLLO INFORMATICO ED ARCHIVIO OTTICO INTEGRATI IN UN UNICO SISTEMA"

## CARATTERISTICHE FUNZIONALI

- GESTIONE PROTOCOLLO ED ARCHIVIAZIONE
- GESTIONE MOVIMENTAZIONE
- GESTIONE UFFICIO NOTIFICHE
- FUNZIONI DI RICERCA REALIZZATE MEDIANTE LA COMBINAZIONE CON OPERATORI BOOLEANI (AND, OR, NOT) SU TUTTI I CAMPI DEL REGISTRO DI PROTOCOLLO. L'ARCHITETTURA DEGLI ARCHIVI BASATA SU MOTORE RELAZIONALE COMPATIBILE CON MICROSOFT WINDOWS CHE PERMETTE DI EFFETTUARE RICERCHE MOLTO FLESSIBILI.
- POSSIBILITA' DI ACCODAMENTO O SOSTITUZIONE DELLE IMMAGINI ASSOCIATE AD UN PROTOCOLLO.
- FUNZIONE DI VISUALIZZAZIONE MULTIPAGINA DELLE IMMAGINI ASSOCIATE AL PROFILO, CON FUNZIONE DI STAMPA MULTIPAGINA, ZOOM IN, ZOOM OUT, ROTAZIONE, REGOLAZIONE CONTRASTO.
- POSSIBILITA' DI GESTIRE VOLUMI LOGICI SU UNITA' MAGNETICHE E/O OTTICHE DIVERSE, SULLE QUALI SIA POSSIBILE RIVERSARE I DATI RELATIVI AD UN PERIODO SPECIFICO (DATABASE ED IMMAGINI ASSOCIATE). IL PUNTAMENTO AI VOLUMI VIENE EFFETTUATO MEDIANTE FUNZIONE DI CONFIGURAZIONE SW.



TOOLS DI SCANSIONE E VISUALIZZAZIONE IMMAGINI



SCHEMA LOGICO ARCHIVI

- POSSIBILITA' DI GENERARE LINK DEI RECORD PROTOCOLLATI A FILES DI MICROSOFT WINWORD, MICROSOFT EXCEL O MICROSOFT POWERPOINT, RICHIAMABILI POI ATTRAVERSO LA PROCEDURA DI GESTIONE.
- GESTIONE DEL FLUSSO DOCUMENTALE TRA SETTORI E PROTOCOLLO GENERALE.
- DOCUMENTAZIONE D'USO IN ITALIANO.
- MODULO WEB DI INTERROGAZIONE DELLA BANCA DATI PER IL RILASCIO DI SERVIZI DI SPORTELLO ON-LINE.
- STAMPA ETICHETTE SU ADESIVI CON CODICI A BARRE.
- PROCEDURA SW DI INSTALLAZIONE SOTTO WINDOWS.

Scogli anno	Descrizione	Data Inserimento	Tipo di Documento	EAU	Protocollo	Pratica
2004	Formo	06/06/2004	QUOTAZIONE A CLIENTE-RESANE O...	U		antonio
2004	Formo	06/06/2004	OFFERTA DEL FORNITORE	U		antonio
2004	Offerta tecnica c...	06/06/2004	RICHIESTA DI QUOTAZIONE A FORN...	U		antonio

MASCHERA DI GESTIONE DELLA MOVIMENTAZIONE

REPORT RENDICONTO SPEDIZIONI