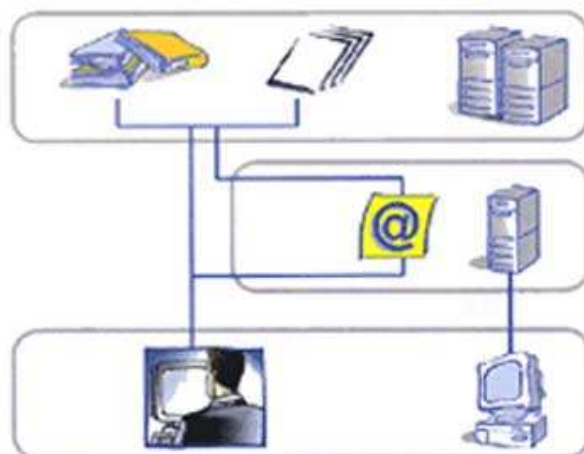




WEBVISION

Sistema di Web Content Management



"LA SOLUZIONE PER LA GESTIONE DINAMICA DELLE INFORMAZIONI IN UN PORTALE"

WEBVISION APPARTIENE ALLA FAMIGLIA DEI **"CONTENT MANAGEMENT SYSTEM"** PER LA GESTIONE DINAMICA DELLE INFORMAZIONI E DEL LORO LAYOUT ALL'INTERNO DI UN SITO O PORTALE.

E' UN **SISTEMA EDITORIALE INTEGRATO E MODULARE**, CHE PERMETTE A QUALSIASI TIPO DI ORGANIZZAZIONE, GRANDE O PICCOLA CHE SIA, DI AGGIORNARE E GESTIRE, CON FACILITÀ, SITI E PORTALI, CONSENTENDO UNA REALE OTTIMIZZAZIONE DELL'INVESTIMENTO SULLA BASE DELLE SPECIFICHE ESIGENZE.

GIÀ LA VERSIONE LIGHT DELLA PIATTAFORMA PERMETTE, INFATTI, DI AMMINISTRARE TESTI E IMMAGINI, IN DIVERSE LINGUE E MONITORARE GLI ACCESSI, VENENDO COSÌ INCONTRO, A QUELLE CHE SONO CONSIDERATE LE PROBLEMATICHE BASILARI DELLA GESTIONE DI UN SITO.

I MODULI AGGIUNTIVI SONO DEDICATI ALLA GESTIONE DI PARTICOLARI AREE O CONTENUTI DEL SITO COME:

- ❖ I TEMPLATES
- ❖ I FILES MULTIMEDIALI
- ❖ L'AREA COMMUNITY E LA NEWSLETTERS
- ❖ LE NEWS IN TEMPO REALE
- ❖ L'AGENDA EVENTI
- ❖ IL GLOSSARIO
- ❖ I RIFERIMENTI E LINKS CONSIGLIATI
- ❖ I BANNERS

I VANTAGGI DELL'UTILIZZO DI TALE SISTEMA EDITORIALE SONO MOLTEPLICI E RELATIVI SIA A CONSIDERAZIONI PRETTAMENTE TECNICHE, CHE DI ORGANIZZAZIONE DEL LAVORO SVOLTO DALLA REDAZIONE CHE SUPPORTA IL PORTALE/SITO.

DAL PUNTO DI VISTA TECNICO, LA GESTIONE INTEGRATA CONSISTE NELL'UTILIZZO DI **UN'UNICA STRUTTURA DATI** DI TIPO RELAZIONALE E DI **UN'UNICA INTERFACCIA DI NAVIGAZIONE** E DI GESTIONE DELLE INFORMAZIONI. L'**AGGIORNAMENTO** E L'IMPLEMENTAZIONE DI SITI INTERNET E DI PORTALI AVVIENE CON **SEMPLICITÀ** E IN **TEMPO REALE**, PERCHÉ L'APPLICAZIONE È **BROWSER BASED**. IL SISTEMA PERMETTE COSÌ A OGNI AZIENDA DI UTILIZZARE LE RISORSE INTERNE CHE HA GIÀ A DISPOSIZIONE.

DAL PUNTO DI VISTA ORGANIZZATIVO, TUTTO IL FLUSSO DI LAVORO VIENE INCANALATO ALL'INTERNO DI UN **WORKFLOW** STRUTTURATO, NEL QUALE SONO DEFINITI I SOGGETTI ABILITATI ED IL LORO GRADO DI INTERVENTO, E SI PUÒ COSTANTEMENTE MONITORARE LO STATO DI AVANZAMENTO DI OGNI OGGETTO INFORMATIVO.

IN QUESTO MODO WEBVISION PERMETTE DI CONTROLLARE E CONVALIDARE TUTTI I CONTENUTI PRIMA DELLA LORO PUBBLICAZIONE ONLINE.

LA CONFIGURAZIONE BASE DI WEBVISION È IN GRADO DI SUPPORTARE SITI E PORTALI ANCHE DI NOTEVOLE COMPLESSITÀ E VASTITÀ DI CONTENUTI, PERMETTE INFATTI DI AMMINISTRARE I TESTI E LE IMMAGINI, VENENDO COSÌ INCONTRO, A QUELLE CHE SONO CONSIDERATE LE PROBLEMATICHE BASILARI DELLA GESTIONE DI UN SITO/PORTALE. MENTRE FUNZIONI DI GESTIONE PIÙ AVANZATE SONO DISPONIBILI TRAMITE L'ATTIVAZIONE DI MODULI AGGIUNTIVI. QUESTI MODULI SONO FINALIZZATI A POTENZIARE IL SISTEMA EDITORIALE INTEGRANDO IL SUO STANDARD OPERATIVO CON STRUMENTI CALIBRATI SULLE **ESIGENZE SPECIFICHE** DI OGNI SINGOLO UTILIZZATORE.

LOGICA DEL SISTEMA

LA FILOSOFIA DI WebVISION, PENSATA ESPLICITAMENTE PER LE CARATTERISTICHE DEL WEB, È DIRETTAMENTE MUTUATA DAI SISTEMI EDITORIALI GIORNALISTICI ED È BASATA SU TECNICHE DI PROGETTAZIONE OBJECT-ORIENTED.

OGGETTI DEL SISTEMA SONO TUTTE LE INFORMAZIONI MEMORIZZABILI IN FORMATO ELETTRONICO (TESTI, IMMAGINI, MULTIMEDIA O SEMPLICI COLLEGAMENTI A FILES), CHE VENGONO ORGANIZZATE NEL SISTEMA ATTRAVERSO CANALI DI PUBBLICAZIONE E GESTIONE.

IN PARTICOLARE, IL SISTEMA GESTISCE LE IMMAGINI IN DUE MODI, CHE POSSONO ESISTERE ANCHE CONTESTUALMENTE:

- ❖ COME **ARCHIVIO**: LE IMMAGINI SONO CONSIDERATE ACCESSORIE ALLA GESTIONE DEGLI OGGETTI DEL SISTEMA ED UTILIZZATE QUALI PARTE DEL CORREDO GRAFICO DI PUBBLICAZIONE.
- ❖ COME **OGGETTO**: LE IMMAGINI COSTITUISCONO UNA IDENTITÀ INFORMATIVA "AUTONOMA" E GODONO DI TUTTE LE FUNZIONALITÀ DEGLI ALTRI OGGETTI DEL SISTEMA.

TUTTI I CONTENUTI INSERITI VENGONO ORDINATI ALL'INTERNO DI UN POTENTE SISTEMA DI CLASSIFICAZIONE, BASATO SU CONCETTI DI **TIPOLOGIA** E DI **AREA TEMATICA**.

PER FACILITARE LE OPERAZIONI DI **RICERCA DEI CONTENUTI** È STATO REALIZZATO UN **MOTORE INTERNO**, CHE FUNZIONA IN MODALITÀ FULL TEXT O BOOLEAN E SI CONFIGURA AUTOMATICAMENTE SECONDO L'AMBITO OPERATIVO DAL QUALE VIENE RICHIAMATO.

PECULIARITÀ DEL SISTEMA È LA POSSIBILITÀ DI GENERARE MECCANISMI DI **CROSS-REFERENCE** TRA SINGOLI OGGETTI, ANCHE DI NATURA DIVERSA, CONSENTENDO COSÌ DI GENERARE, CON SEMPLICITÀ, ASSOCIAZIONI RECIPROCHE TRA TUTTI GLI ELEMENTI CONCETTUALMENTE COLLEGABILI.

AD ESEMPIO, UNA NOTIZIA CHE DESCRIVE I VANTAGGI NELL'UTILIZZO DEL NUOVO LINGUAGGIO XML PER LO SCAMBIO DEI DATI, PUÒ ESSERE IMMEDIATAMENTE LINKATA A TUTTI GLI EVENTI IN AGENDA CHE AFFRONTANO LA STESSA TEMATICA, AI MANUALI DI RIFERIMENTO PRESENTI NELL'AREA RISORSE DEL SITO E A TUTTI I SITI CONSIGLIATI PER APPROFONDIRE AUTONOMAMENTE L'ARGOMENTO.

LA **REFERENZIALITÀ** VIENE, INFATTI, **AUTOMATICAMENTE** E **RICORSIVAMENTE** INDICATA DAL SISTEMA NELLA SCHERMATA DI ANTEPRIMA DI OGNI SINGOLO CONTENUTO. QUINDI, NEL CASO SPECIFICO, IN FASE DI ANTEPRIMA DELLA NOTIZIA SULL'XML APPENA INSERITA, SI POTRÀ VEDERE L'ELENCO DEGLI ELEMENTI DA POTER ASSOCIARE E SELEZIONARE.

IL SISTEMA OFFRE INOLTRE UNA **COMPLETA APERTURA ALLE STRUTTURE DATI ESTERNE** E/O PRESENTI, GARANTENDONE L'ACCESSO DIRETTO E LA REFERENZIALITÀ.

L'APERTURA DEL SISTEMA È GARANTITA ANCHE DALLE MOLTEPLICI MODALITÀ DI ACQUISIZIONE AUTOMATICA DI CONTENUTI PROVENIENTI DA ALTRE FONTI COME:

- ❖ L'**UPLOAD DIRETTO** DI UN FILE DALLE MASCHERE DI INSERIMENTO PREDEFINITE NEL SISTEMA
- ❖ L'**UPLOAD INDIRETTO** DI UN FILE DA UN'AREA DI APPOGGIO (AD ES.: L'ACQUISIZIONE DI NEWS DA FONTI ESTERNE)

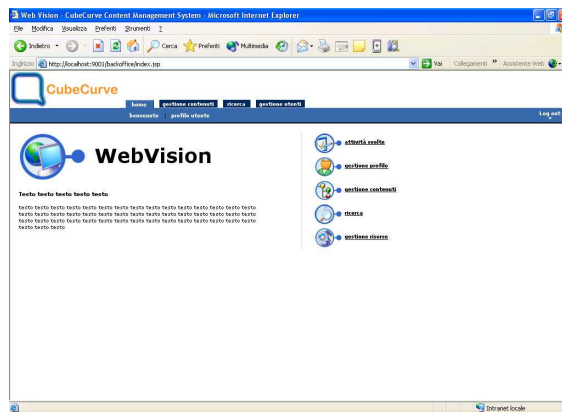
L'**ASSOCIAZIONE** AD UN FILE GIÀ ESISTENTE NEL SISTEMA DI UN OGGETTO ESTERNO, SENZA EFFETTUARE L'UPLOAD DEL NUOVO ELEMENTO.

LA DEFINIZIONE DEGLI UTENTI DEL SISTEMA DETERMINA, OLTRE AGLI ASPETTI PURAMENTE IDENTIFICATIVI, L'ABILITAZIONE AI CANALI E ALLE MODALITÀ OPERATIVE ALL'INTERNO DEL WORKFLOW.

I PROFILI DI UTENZA DEFINITI, SONO CREATI AUTONOMAMENTE DALL'AMMINISTRATORE DEL SISTEMA, SULLA BASE DELLE SPECIFICHE ESIGENZE.

IN ALCUNI CASI SI POTRÀ, AD ESEMPIO, AVERE UNA STRUTTURA DEL TUTTO SIMILE A QUELLA DELLA REDAZIONE DI UN GIORNALE CON TRE RUOLI BEN DEFINITI: REDATTORE (SCRIVE I TESTI E IMPAGINA I CONTENUTI), GRAFICO (ELABORA LE IMMAGINI E LE COLLEGA AI TESTI), COORDINATORE (CONTROLLA I MATERIALI E APPORTA EVENTUALI MODIFICHE SIA SUI TESTI CHE SULLE IMMAGINI PRIMA DELLA LORO PUBBLICAZIONE. E' L'UNICO ABBILITATO ALLA MESSA ONLINE DEGLI OGGETTI).

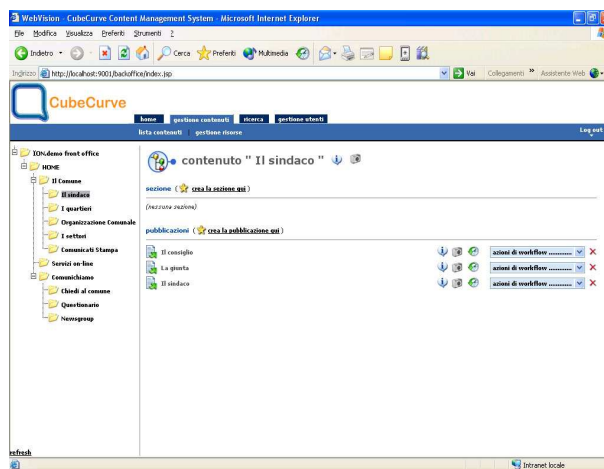
IN STRUTTURE DI DIMENSIONI PIÙ PICCOLE INVECE L'AMMINISTRATORE POTRÀ DECIDERE DI ASSEGNARE A TUTTI GLI UTENTI LO STESSO GRADO DI INTERVENTO SUI CONTENUTI.



INTERFACCIA DI AMMINISTRAZIONE

IL WORKFLOW, INFATTI, NON È BASATO SUI RUOLI DEGLI UTENTI MA SULLO STATO DI PUBBLICAZIONE DELL'OGGETTO. IL SISTEMA PREVEDE L'ASSEGNAZIONE DI CINQUE DIVERSI VALORI:

- ❖ **ROSSO:** L'OGGETTO È STATO **INSERITO** NELLA BANCA DATI, MA L'OPERAZIONE È ANCORA INCOMPLETA
- ❖ **GIALLO:** L'OPERAZIONE DI INSERIMENTO È CONCLUSA E L'OGGETTO PASSA ALLA FASE DI **CONTROLLO**. E' ANCORA POSSIBILE MODIFICARE L'OGGETTO E COLLEGARLO AD ALTRI ELEMENTI
- ❖ **VERDE:** L'OGGETTO È STATO **APPROVATO** ED È PRONTO ALLA PUBBLICAZIONE
- ❖ **BLU:** L'OGGETTO È STATO **PUBBLICATO**, QUINDI NON È PIÙ POSSIBILE VARIARNE IL CONTENUTO
- ❖ **GRIGIO:** L'OGGETTO È STATO **ARCHIVIATO** E NON È PIÙ RAGGIUNGIBILE SUL LAYOUT DEL PORTALE, MA RESTA SUL DB DEL SISTEMA. QUESTO RENDE POSSIBILE EFFETTUARE UNA COPIA DELL'OGGETTO NEL CASO IN CUI SI VOGLIA RIUTILIZZARNE IL CONTENUTO IN UN ALTRO CONTESTO.



TEXT EDITOR

IL MODULO DI GESTIONE TEMPLATES

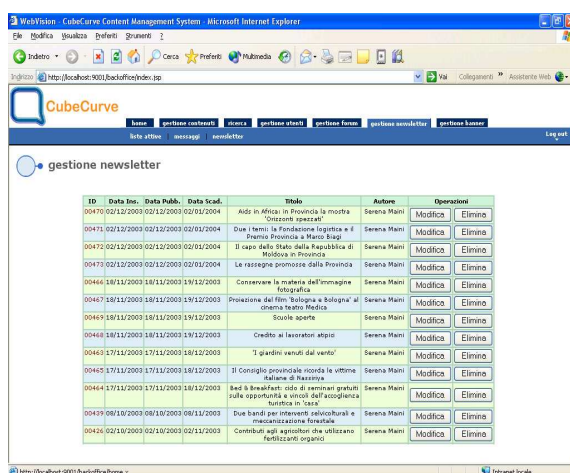
IL MODULO DI GESTIONE DEI **TEMPLATES** GRAFICI DI PUBBLICAZIONE, È STATO PROGETTATO PER AGGIORNARE FREQUENTEMENTE IL PROPRIO SPAZIO WEB NON SOLO IN TERMINI DI CONTENUTO INFORMATIVO, MA ANCHE IN TERMINI DI CORREDO GRAFICO DELLE INFORMAZIONI PUBBLICATE. IL TOOL PERMETTE, INFATTI, DI ASSOCIARE ALLE SINGOLE PAGINE UNO O PIÙ TEMPLATES GRAFICI IN GRADO DI ESALTARE AL MASSIMO I CONTENUTI ESPOSTI.

LA GESTIONE DEI TEMPLATES FUNZIONA GRAZIE A UNO STRUMENTO IN GRADO DI GESTIRE I **FOGLI DI STILE** CON CUI DEFINIRE LA FORMATTAZIONE DELLA PAGINA, FORNENDO STRUTTURA E CONTESTO AI DATI CHE CONTIENE. IL MODULO È STATO REALIZZATO ATTRAVERSO TECNOLOGIE DI ASSOLUTA AVANGUARDIA (IL LINGUAGGIO **XML E XSL**) E PREVEDE L'ASSISTENZA DI UNA FIGURA PROFESSIONALE IN GRADO DI UTILIZZARE QUESTO TIPO DI TECNOLOGIA.

IL MODULO DI GESTIONE COMMUNITY E NEWSLETTER

QUESTI MODULI INTENDONO SEMPLIFICARE LA GESTIONE DELLE PIÙ COMUNI **FUNZIONI INTERATTIVE** RIVOLTE ALL'UTENTE FINALE E SONO IMPLEMENTATE SUL SISTEMA IN UN AMBIENTE DEDICATO (**COMMUNITY**). QUESTO PERMETTE DI OPERARE TRAMITE UN'UNICA INTERFACCIA ANCHE IN FASE DI GESTIONE DELLE PROPRIE AREE **CHAT** E **FORUM**, O IN FASE DI PREPARAZIONE DELLE PROPRIE **NEWSLETTERS**. IN PARTICOLARE, IL MODULO DI GESTIONE DELLE NEWSLETTERS, PERMETTE DI COMPORRE IL CONTENUTO DA INVIARE SEMPLICEMENTE SELEZIONANDO IL CONTENUTO DAGLI OGGETTI DEL SISTEMA. INOLTRE È POSSIBILE:

- ❖ IMPOSTARE TEMPI E MODALITÀ GRAFICHE DI INOLTRO DIFFERENZIATE
- ❖ AGGIUNGERE TESTI SCRITTI AD HOC ED EVENTUALMENTE **MESSAGGI PROMOZIONALI** DA ALLEGARE SULLA TESTATA O IN CODA ALLA NEWSLETTER
- ❖ GESTIRE GLI **ISCRITTI** E ASSOCIARGLI UN'AREA DI INTERESSE PER PERSONALIZZARE IL CONTENUTO DELLA NEWSLETTER

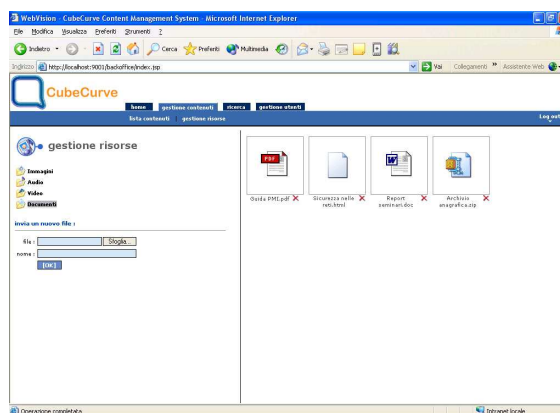


ID	Data Inv.	Data Pubb.	Data Scad.	Titolo	Autore	Operazioni
00470	02/12/2003	02/12/2003	02/01/2004	Aids in Africa: in Provincia la mostra "Oscuro sperato"	Serena Mani	Modifica Elimina
00471	02/12/2003	02/12/2003	02/01/2004	Due i nomi: la Fondazione legittima e il Premio Provincia e Mario Biagi	Serena Mani	Modifica Elimina
00472	02/12/2003	02/12/2003	02/01/2004	Il capo dello Stato della Repubblica di Moldova in Provincia	Serena Mani	Modifica Elimina
00473	02/12/2003	02/12/2003	02/01/2004	Le rassegne promosse dalla Provincia	Serena Mani	Modifica Elimina
00446	18/11/2003	18/11/2003	19/12/2003	Conoscere la matassa dell'immagine fotografica	Serena Mani	Modifica Elimina
00467	18/11/2003	18/11/2003	19/12/2003	Proiezione del film "Bologna a Bologna" al cinema Teatro Medico	Serena Mani	Modifica Elimina
00465	18/11/2003	18/11/2003	19/12/2003	Scuole aperte	Serena Mani	Modifica Elimina
00463	18/11/2003	18/11/2003	19/12/2003	Credito ai lavoratori atipici	Serena Mani	Modifica Elimina
00462	17/11/2003	17/11/2003	18/12/2003	"I grandi venuti dal vento"	Serena Mani	Modifica Elimina
00452	17/11/2003	17/11/2003	18/12/2003	Il Consiglio provinciale ricorda le vittime italiane di Bosnia	Serena Mani	Modifica Elimina
00444	17/11/2003	17/11/2003	18/12/2003	Bad & BealFest: otto di ventenni gratuiti sulle opportunità e vicoli dell'arcodolcino turistico "La Sca"	Serena Mani	Modifica Elimina
00439	08/10/2003	08/10/2003	09/11/2003	Due bandi per interventi educativi e comunicazione forestale	Serena Mani	Modifica Elimina
00426	02/10/2003	02/10/2003	02/11/2003	Contributi agli agricoltori che utilizzano fertilizzanti organici	Serena Mani	Modifica Elimina

GESTIONE COMMUNITY E NEWSLETTERS

IL MODULO DI GESTIONE FILES MULTIMEDIALI

IL MODULO PERMETTE DI INSERIRE NEL SISTEMA FILES **AUDIO/VIDEO** E **DOCUMENTI** UTILIZZANDO LA FUNZIONE DI UPLOAD DIRETTO PRECEDENTEMENTE DESCRITTA. SIA ALL'INTERNO DEL SISTEMA CHE SUL SITO, TALI FILES VENGONO POI APERTI DALL'APPLICATIVO PIÙ CONSONO (REAL PLAYER, QUICK TIME O ALTRO), INDICATO NELLA TABELLA TIPOLOGICA RELATIVA. OGNI FILE INSERITO VIENE GESTITO COME UN OGGETTO DEL SISTEMA E AD ESSO VIENE ASSOCIATA UNA SCHEDA DI CLASSIFICAZIONE E DI DESCRIZIONE TRAMITE LA QUALE È POSSIBILE ATTIVARE TUTTE LE FUNZIONALITÀ DI RICERCA E DI **COLLEGAMENTO** PROPRIE DEL SISTEMA.



GESTIONE FILES MULTIMEDIALI

IL MODULO DI GESTIONE AGENDA EVENTI

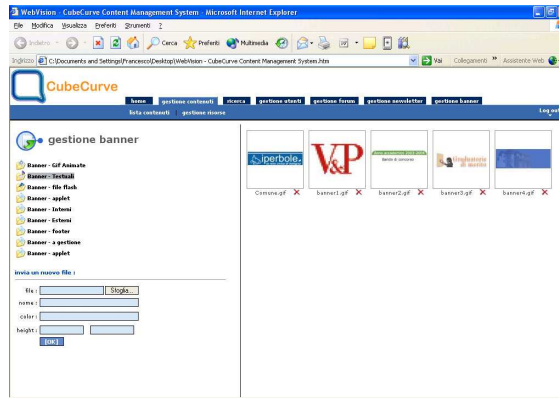
QUESTO MODULO PERMETTE LA GESTIONE DI **EVENTI**, CLASSIFICANDOLI PER TIPOLOGIA (CONFERENZE, MOSTRE, CONVEGNI ETC.) E PER AREA TEMATICA, E GESTENDONE AUTOMATICAMENTE I PERIODI DI PUBBLICAZIONE SUL PORTALE. ANCHE GLI EVENTI SONO OGGETTI DEL SISTEMA ED È POSSIBILE **COLLEGARLI** A QUALSIASI ALTRO TESTO, DOCUMENTO, LINK DI APPROFONDIMENTO ETC. INSERENDOLI NELL'EFFICACE MECCANISMO DI REFERENZIALITÀ DELLE INFORMAZIONI CARATTERISTICO DEL SISTEMA.

IL MODULO DI GESTIONE GLOSSARIO

IL MODULO PERMETTE L'INSERIMENTO E LA GESTIONE DI **GLOSSARI TEMATICI** AI QUALI FARE RIFERIMENTO IN FASE DI APPROFONDIMENTO DI UN QUALSIASI TEMA TRATTATO ALL'INTERNO DEL SITO/PORTALE. TRAMITE QUESTO MODULO, È ANCHE POSSIBILE LINKARE UNA SINGOLA PAROLA DI UN TESTO ALLA RELATIVA DEFINIZIONE PRESENTE SUL GLOSSARIO E **COLLEGARE** RECIPROCAMENTE DEI TERMINI AL FINE DI UNA PIÙ CHIARA ESPOSIZIONE DELLE PROPRIE INFORMAZIONI.

IL MODULO DI GESTIONE BANNER

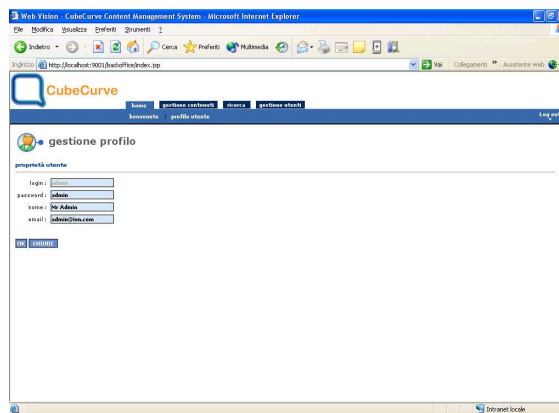
IL MODULO DI GESTIONE **BANNERS** COMPRENDE TUTTI I TRADIZIONALI STRUMENTI AMMINISTRATIVI E COMMERCIALI E PUÒ ESSERE RILASCIATO IN USO ANCHE A STRUTTURE SEPARATE, TRAMITE LA CREAZIONE DI PROFILI UTENTE SPECIFICI. I BANNERS POSSONO ESSERE GESTITI AD **IMPRESSIONS**, **CLICK-THROUGH** E/O **DATE DI VALIDITÀ** E NE SONO SUPPORTATI TUTTI I FORMATI. IL MODULO SI INTEGRA IN MANIERA STRUTTURATA E SEMPLIFICATA AL SISTEMA, TRAMITE CODICI DI CONTROLLO DELLE POSIZIONI SUI TEMPLATES DI PUBBLICAZIONE.



GESTIONE BANNER

IL MODULO DI GESTIONE RIFERIMENTI E LINK

IL MODULO DI GESTIONE RIFERIMENTI PERMETTE DI GESTIRE OGGETTI INFORMATIVI, IN GENERE **LETTURE CONSIGLIATE** E **SCHEDE DI PRESENTAZIONE**, CHE RAPPRESENTINO MATERIALE DI ULTERIORE APPROFONDIMENTO RIGUARDO AD UN PARTICOLARE ASPETTO O AREA TEMATICA, TRATTATA ALL'INTERNO DEGLI ARTICOLI. OLTRE ALLE CLASSIFICAZIONI STANDARD RELATIVE A TUTTI GLI OGGETTI DEL SISTEMA, IN QUESTO AMBITO È POSSIBILE GESTIRE INFORMAZIONI RELATIVE AD AUTORI, EDITORI, ANNI DI PUBBLICAZIONE, RIFERIMENTI GEOGRAFICI E URL ALLE QUALI COLLEGARSI PER UN CONTATTO DIRETTO. IL MODULO DEI **LINKS** PERMETTE DI CATALOGARE LE INFORMAZIONI RELATIVE ALLE URL DI SITI RITENUTI RILEVANTI IN ORDINE AI TEMI TRATTATI NEL SITO/PORTALE.



GESTIONE RIFERIMENTI E LINK
